



COMBINÉ 6 FONCTIONS • 310 mm
COMBINED MACHINE 6 FUNCTIONS • 310 mm

COM 310

MONOPHASÉ • MONOPHASE

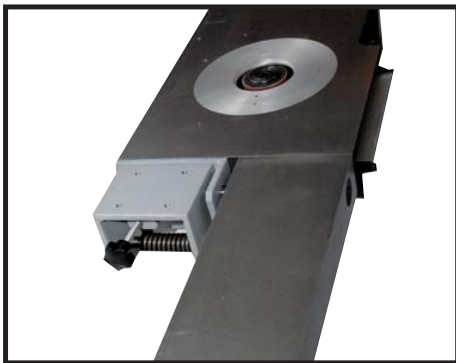
COM 310T



TRIPHASÉ • TRIPHASE



PHOTOS TRAVAIL CONTRACTUELLES



Rallonge de table en fonte d'acier.
Fixation basculante pour entraîneur
Cast iron extension table.
Power feeder support.



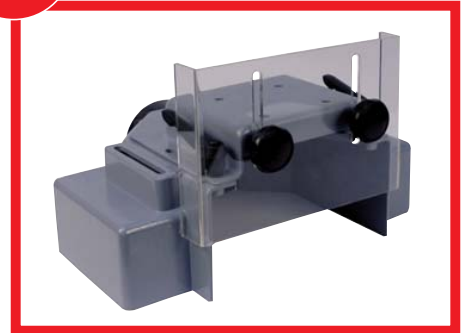
Arbre de dégauchissage de \varnothing 70 mm avec 3 fers 310x25x3
Planer shaft 70 mm with 3-knives 310x25x3

OPTION



DÉSIGNATION	RÉFÉRENCE	€ H.T
Mortaiseuse	270010	379,90
<i>Mortiser</i>		

OPTION



DÉSIGNATION	RÉFÉRENCE	€ H.T
Capot de tenonnage	270003	89,90
<i>Tenon cover</i>		

OPTION



DÉSIGNATION	RÉFÉRENCE	€ H.T
Kit de déplacement	270002	169,90
<i>Mobile wheel kit</i>		

OPTION



DÉSIGNATION	RÉFÉRENCE	€ H.T
Règle à tenonner	270004	49,90
<i>Complementary support</i>		



Chariot ras de lame de 2 000 mm
Sliding table 2000 mm



Toupie avec 4 vitesses de rotation
Spindle moulder with 4 speed



COMBINÉ 6 FONCTIONS • 310 mm

COMBINED MACHINE 6 FUNCTIONS • 310 mm

COM310/COM310T		
Encombrement (LxHxH)	3200 x 2900 x 1200 mm	Overall dimensions (LxWxH)
Hauteur de travail	860 mm	Overall dimensions
SCIE		
Puissance moteur (230V/400V - 50Hz)	3000W - 4CV/3800W-5CV	Motor power (230V/400V - 50Hz)
Vitesse de rotation lame/inciseur	4500 T/min/8500T/min	Main blade speed / scoring blade speed
Diamètre et alésage de la lame (mm)	315 x 30 / 250 x 30 mm	Diameter and bore of the blade (mm)
Diamètre et alésage de l'inciseur (mm)	- / 100 x 20 mm	Diameter and bore of the scoring blade (mm)
Inclinaison de la lame	45°	Main blade tilt
Hauteur de coupe maxi	100 mm / 70 mm	Maximum cutting height
Hauteur de coupe à 45°	80 mm / 55 mm	45° cutting capacity
Dimension de la table (LxP)	860 x 300 mm	Table size (LxD)
Dimension de la rallonge (LxP)	505 x 300 mm	Extension table size (LxD)
Dimension du chariot de coupe (Lxl)	2000 x 270 mm	Sliding table size (LxW)
TOUPIE/TENONNEUSE		
Puissance moteur (230V/400V - 50Hz)	2800W - 3,8CV	Motor power (230V/400V - 50Hz)
Vitesses de rotation	1800-3000-6000-9000	Spindle speed
Diamètre de l'arbre	30 mm	Spindle diameter
Filetage de l'arbre	M14	Spindle thread
Hauteur de l'arbre	100 mm	Spindle height
Diamètre Maxi de l'outil dans la table / le capot	200 mm	Max tool diameter
Table de chariotage (L/l)	860 x 300 mm	Table size (LxW)
DÉGAUCHISSEUSE /RABOTEUSE		
Puissance moteur (230V/400V - 50Hz)	3000W - 4CV / 3800W - 5CV	Motor power (230V/400V - 50Hz)
Vitesse de rotation	4800 T/min	Cutter speed
Diamètre de l'arbre	70 mm	Cutter diameter
Dimensions des fers	310 x 25 x 3 mm	Knives size
Nombre de fers	3	Knives number
DÉGAUCHISSAGE		
Largeur de dégauchissage	310 mm	Thicknessing width
Profondeur de passe	de 0 à 5 mm	Max chip removal
Dimensions des tables	1380 x 315 mm	Table size
Dimension du guide	1200 x 150 mm	Fence size
Inclinaison du guide	de 45° à 90°	Fence tilt
RABOTAGE		
Largeur de rabotage	305 mm	Max planing width
Hauteur de rabotage	225 mm	Planing height
Profondeur de passe	de 0 à 3 mm	Max chip removal
Vitesse d'avance	6 m/min	Feed rate
Dimension de la table (Lxl)	540 x 306 mm	Table size (LxW)
MORTAISEUSE (OPTION)		
Mandrin type Wescott	0 à 16 mm	Wescott chuck
Dimension de la table	500 x 210 mm	Table size
Hauteur de Mortaisage	140 mm	Mortising height
Course longitudinale	290 mm	Table vertical travel
Course latérale	150 mm	Table lateral travel
Sortie d'aspiration du combinée	3 x ø100 mm	Combined dust port
Poids Net	565 Kg	Net weight
Référence pour pièces détachées.: Mono	270000(+ N°/vue éclatée)	Reference for spare parts Mono
Tri	270200(+ N°/vue éclatée)	Tri
Gencod : Mono	3700501705219	Barcode : Mono
Tri	3700501705998	Tri
Colisage (LxHxH) : - Machine	1570 x 1220 x 985 mm	Packing size (LxWxH) : - Machine
- Chariot	2100 x 320 x 245 mm	- Sliding table
Poids Brut	615 Kg	Gross Weight



DONNÉES DE LA MACHINE

MACHINE DATA

- Combinée professionnelle regroupant 6 opérations : Dégauchisseuse/ Raboteuse, Mortaiseuse (option), Toupie/ Tenonneuse, Scie qui vous permettront de réaliser tous types de travaux d'ébénisterie ou de menuiserie.
- Elle est équipée de 3 puissants moteurs asynchrones, endurants et silencieux.
- Son chariot ras de lame de 2000 mm coulissant sur billes acier avec sa lame de 315 mm permettra le délignage de grosses sections de bois.
- Vous pouvez adapter un inciseur conique ou extensible d'un diamètre 100 mm en changeant le diamètre de votre lame principale 315 mm, par une lame de 250 mm. En adaptant un inciseur vous pourrez alors déligner des panneaux et ainsi éviter les éclats pour les travaux de finition.
- Le sélecteur du sens de rotation en mode toupillage vous permettra de travailler en avalant sous la seule condition d'utiliser un entraîneur.
- Le guide de dressage de dégauchisseuse renforcé garantira une bonne rigidité.
- Le grand levier de mortaiseuse pourra facilement être manipulé avec ses différentes butées de réglage (si option).
- Les tables en fonte d'acier ouvrant à l'intérieur assureront la stabilité de la machine pour un travail précis.
- Ses servantes à rouleaux positionnées en bout de table de rabotage et de chariotage faciliteront le déplacement des pièces de bois.
- Bâti en mécano-soudé avec renfort en fonte d'acier sur les parties à ouverture.
- Pour faciliter sa mobilité, elle peut être équipée d'un kit de déplacement (option).

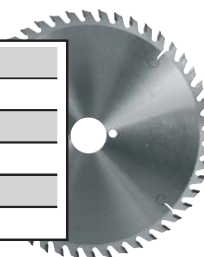


FOURNITURES ET ACCESSOIRES

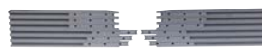
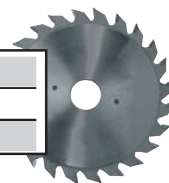
STANDARD EQUIPMENT AND ACCESSORIES

La machine est livrée avec 1 lame carbure \varnothing 315 de 40 dents, 3 fers de coupe, les presseurs, le guide d'onglet, le chariot latéral avec sa règle graduée, les bagues de remplissage et de réglage, les bagues lumière de table, 1 rouleau ponceur (Ht 120 - Gr100), le guide pour le travail à l'arbre, 1 fixation basculante d'entraîneur et clés et notice d'utilisation.

DIAMÈTRE	ÉPAISSEUR	ALÉSAGE	DENTS (Z)	DÉSIGNATION	RÉFÉRENCES	€ H.T
250	3,2/2,2	30	24 NEG	Gros débit, bois durs et tendres	964.250.3024	72,58
250	3,2/2,2	30	48 NEG	Coupe universelle, tous bois	964.250.3048	86,52
250	3,2/2,2	30	60 TF	Panneaux stratifiés et plaqués	GOLD4.2503060	101,00
250	3,2/2,2	30	80	Baguettes décoratives, PVC, Alu	GOLD7.2503080	140,25
315	SE REPORTER AU TABLEAU DE LA LOSST315 (Page 113)					



DÉSIGNATION	DIAMÈTRE	DIM.	ALÉSAGE	Z	RÉFÉRENCES	€ H.T
Inciseur extensible	100	2,8/3,6	20	2 x 12	356.100.20212	57,45
Inciseur conique	100	3,1/4,3	20	18	357.100.2018	49,70



DÉSIGNATION	RÉFÉRENCES	€ H.T
Coffret spécial combinée "l'essentiel"	LESSENTIEL	419,80
Fer dégauch. 310 x 25 x 3,0 HSS 18%	031.25.302	20,10
Fixation basculante d'entraîneur	270001	90,00
Guide à barettes	250003	121,90
Guide pour travail à l'arbre	250004	159,90